



European Bank  
for Reconstruction and Development

# Elaborarea Planurilor de Mobilitate Urbana Durabila

26 noiembrie 2015



- ❖ Planul de Mobilitate Urbană Durabilă este un **document strategic** și un instrument de politică de dezvoltare, **complementar PUG**, folosind un model de transport (software de simulare, doar pentru orașe de rang 0 și 1), având ca scop îmbunătățirea **accesibilității** și buna **integrare** a diferitelor moduri de mobilitate și transport.

Implementarea lui va asigura punerea în aplicare a conceptelor europene de planificare și de management pentru mobilitatea urbană durabilă adaptate la condițiile specifice fiecărei localități și include **lista măsurilor/ proiectelor de îmbunătățire a mobilității pe termen scurt, mediu și lung.**



- ❑ Pachetul de recomandari din partea structurilor UE (Carta Alba - Către un sistem de transport competitiv și eficient din punct de vedere al resurselor, Comunicările CE, Ghidul de elaborare PMUD, etc.)
- ❑ **REGULAMENTUL (CE) Nr 1370/2007** privind serviciile publice de transport feroviar si rutier aplicabil tuturor tarilor membre din decembrie 2009- incheierea de contracte de servicii publice
- ❑ **Legea 350/2001** privind amenajarea teritoriului și urbanismul, actualizată în iulie 2013 Planul de mobilitate urbană (PMU) reprezintă instrumentul de planificare strategică teritorială prin care sunt corelate dezvoltarea teritorială a localităților din zona periurbană/metropolitană cu nevoile de mobilitate și transport al persoanelor, bunurilor și mărfurilor – **norme de aplicare in elaborare - MDRAP**
- ❑ **PMUD conditionalitati - Programul Operational Regional 2014-2020**, investiții privind mobilitatea urbana;
- ❑ **PMUD se va corela** cu masterplanul general de transport (**MPGT**), cu planul de urbanism general (**PUG**), cu planul de dezvoltare regionala (**PDR**), **strategiile locale** de dezvoltare urbana, cât si cu **strategiile sectoriale** de servicii sociale, sanatate, educatie, creerea de locuri de munca si dezvoltare economica.

**Viziunea de dezvoltare a mobilitatii – Realizarea unui sistem de transport eficient, integrat, durabil si sigur, care sa promoveze dezvoltarea economica, sociala si teritoriala si care sa asigure o buna calitate a vietii.**

**Planificarea tuturor formelor de transport motorizat si nemotorizat / de pasageri sau marfa, in miscare sau stationar**

- Transportul în comun
- Transportul nemotorizat
- Intermodalitate
- Siguranța rutieră urbană
- Transportul rutier / parcare
- Logistica urbana
- Gestionarea mobilității
- Sisteme de transport inteligente



**Elaborarea PMUD trebuie sa se bazeze pe un proces de consultare cu specialisti, factori de decizie, administratie locala, mediul de afaceri, societatea civila si orice alta structura care poate contribui la realizarea unui plan de calitate.**



## Brasov, Constanta

WSP / United Kingdom,  
WSP Romania SRL / Romania, Panteia / Netherlands,  
Rupprecht Consult Forschung & Beratung GmbH / Germany,  
AV Transport Planning SRL / Romania

## Craiova, Iasi, Ploiesti

PTV Transport Consult GmbH – Germany  
Transport Technologie-Consult Karlsruhe GmbH (TKK) – Germany  
PTV Planung Transport Verkehr AG – Germany  
SEARCH CORPORATION SRL - Romania

## Cluj-Napoca, Timisoara

Ove Arup and Partners Ltd / United Kingdom,  
Studi e Pianificazione del Territorio (SPT) S.r.l. / Italy

## Bucuresti – Ilfov

ROM Transportation Engineering Ltd (Israel)  
Avensa Consulting Ltd (Romania)  
Subcontracting - GDZ Suez (Romania, Tractebel)

## OBIECTIVE STRATEGICE:

1. **ACCESIBILITATEA** - include atât **conectivitatea**, care se referă la capacitatea de deplasare între anumite puncte, cât și **accesul** (oamenii nu sunt privați de oportunități de călătorie din cauza unor deficiențe fizice sau a unor factori sociali, inclusiv categoria de venit, vârsta, sexul și originea etnică;
2. **ÎMBUNĂTĂȚIREA SIGURANȚEI ȘI SECURITĂȚII;**
3. **PROTECTIA MEDIULUI** - Reducerea poluării, a emisiilor de gaze cu efect de seră și a consumului de energie;
4. **EFICIENȚA ECONOMICĂ**
5. **CALITATEA MEDIULUI URBAN**

# Tinte de realizat pina in 2030, comparativ cu Carta Alba a Transporturilor

## Carta Alba a Transporturilor CE 2011

1. **Reducerea emisiilor de carbon** în transporturi cu ... până în 2030.
  2. **Cresterea numarului de calatori care utilizeaza transportul in comun** cu ...%
  3. **Cresterea infrastructurii de transport urban/periurban electric** cu ....km
  4. **Realizarea unei retele pentru circulatia pe bicicleta** de ....km
  5. **Realizarea unui transport public integrat;**
  6. **Realizarea de zone pietonale si shared space...**km
- Reducerea emisiilor de carbon în transporturi cu 60% până în 2050
  - Dispariția progresivă a utilizării autovehiculelor care folosesc combustibil convențional în orașe; înjumătățirea numărului până în 2030
  - Reducerea cu cel puțin 40% a emisiilor de transport;
  - Transportul feroviar și naval să preia 50% din călătoriile de distanță medie realizate pe căi rutiere



1. Colectare date
2. Elaborarea modelului de transport
3. Analiza datelor si identificarea problemelor de mobilitate
4. Analiza anvelopei bugetare disponibile (2015-2030)
5. Identificarea masurilor si proiectelor propuse, grupate in 3 scenarii alternative, in cadrul anvelopei bugetare + proiecte de rezerva (dupa caz)
6. Analiza celor 3 scenarii cu: modelul de transport, ACB, AMC
7. Determinarea scenariului optim
8. Dezvoltarea scenariului optim sub forma PMUD, conform normelor MDRAP (in consultare, nepublicate inca)
9. Publicare PMUD si initierea consultarilor publice / procesului de evaluare a impactului asupra mediului (SEA)
10. Revizuirea PMUD (forma finala) si aprobarea prin HCL (si HCJ ,dupa caz).

- **Art.16 - Conținutul cadru al P.M.U. este:**

1. Introducere
2. Analiza situației existente
3. Modelul de transport (obligatoriu pentru localitățile de rang 0 și 1)
4. Evaluarea impactului actual al mobilității
5. Viziunea de dezvoltare a mobilității urbane
6. Direcții de acțiune și proiecte de dezvoltare a mobilității urbane
7. Evaluarea impactului mobilității în cazul celor 3 scenarii
8. Cadrul pentru prioritizarea proiectelor pe termen scurt, mediu și lung
9. Planul de acțiune
10. Monitorizarea implementării Planului de Mobilitate Urbană



## Domenii de dezvoltare

- ❖ Reforma institutionala si intarirea capacitatii administrative
- ❖ Transportul public, inclusiv intermodalitatea si multimodalitatea
- ❖ Transportul nemotorizat
- ❖ Siguranta rutiera
- ❖ Transportul rutier si politica integrata de parcare
- ❖ Imbunatatirea integrarii intre planificarea urbana si infrastructura de transport, zone pietonale
- ❖ Gestionarea mobilitatii si sisteme de transport inteligente



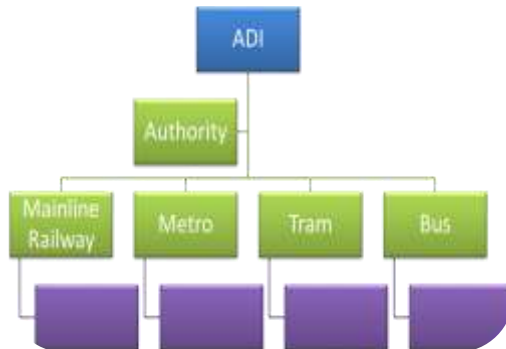
**Integrare  
tarifară**



**Politică de  
parcare**



**Rezolvarea lipsei de  
întreținere  
corespunzătoare**



**Restructurare  
instituțională**



**Transportul  
nemotorizat -  
pietonal și cu  
bicicleta**



**Siguranță  
rutieră**



# PMUD – Propuneri de reforma administrativa

- ❖ Constituire **ADI – Autoritate de Transport Metropolitan**, cu responsabilitati de implementare a planului la nivelul administratiei locale (organigrama, responsabilitati, buget, etc);
- ❖ Reorganizare / modernizare **regii autonome de transport**;
- ❖ Implementare Model contract de servicii publice (**CSP**) – operatori publici, operatori privati; CSP este preconditionie pentru achizitionarea de vehicule din POR 2014-2020; <http://www.inforegio.ro/ro/por-2014-2020/documente-suport.html> (CSP)
- ❖ Construcția unui soft / **model de transport** (MCT) multimodal (planificare transport) – obligatoriu pentru localitățile de rang 0 și 1 (Bucuresti, ;
- ❖ **Instruire** experți locali în utilizarea acestui model de planificare, cu implicarea Facultatilor locale de profil, pentru a asigura sustenabilitatea;
- ❖ Propuneri modificari legislative;
- ❖ Strategii/politici pentru parcare, e-ticketing integrat, managementul traficului și siguranță rutieră.

# Important!

1. **PMUD este al localitatii beneficiare!**

(manager de proiect, informarea/cooperarea tuturor directiilor relevante din primarie, contactul permanent cu echipa de asistenta tehnica din prima zi)

2. **Licitatie asistenta tehnica** pentru elaborare PMUD

3. **Colectare date** (2011 vs 2016, disponibilitate, etc.)

4. **Primarie vs. Consultant** (propuneri masuri si proiecte)

5. **Consultare publica / SEA**

6. **Timp necesar pentru elaborarea PMUD** (depinde de punctele de mai sus, plus: traducere documentatie, necesitate model de transport, stadiul PUG/PUZ, etc.) – poate dura de la 6 luni la 2 ani!

7. **PMUD – conditie pentru finantare POR 2014-2020** (mobilitate urbana).



# Exemple de bune practici poli de crestere /BI



European Bank  
for Reconstruction and Development







European Bank  
for Reconstruction and Development





# Documente si experiente utile

- <http://www.inforegio.ro/ro/por-2014-2020/documente-suport.html> (ghid Jaspers, CSP)
- <http://www.mobilityplans.eu/>
- <http://www.eltis.org/>
- [http://ec.europa.eu/transport/themes/urban/urban\\_mobility/index\\_en.htm](http://ec.europa.eu/transport/themes/urban/urban_mobility/index_en.htm)
- <http://www.civitas-initiative.eu/>
- <http://www.brasovcity.ro/index.php?ck=15> (PMUD Brasov)
- <http://www.zmi.ro/downloads/PMUD%20Iasi-prima%20versiune%20in%20consultare%20publica.pdf> (PMUD Iasi)

## Dana Ionescu

Principal Specialist

Municipal and Environmental Infrastructure

European Bank for Reconstruction and Development

Metropolis Center 56-60, Iancu de Hunedoara Bd., 3rd floor,

Sector 1, Bucharest, Romania

Tel: +40 21 202 7100

email – [ionescud@ebrd.com](mailto:ionescud@ebrd.com)

[www.ebrd.com](http://www.ebrd.com)

Va multumesc si...

MULT SUCCES!!!

